

## **«Система весоизмерения и дозирования цемента»**

### **Заказчик:**

ТОО «Карагандинский завод асбестоцементных изделий»

**Объект: Линия по производству шифера, бункер дозирования цемента №2**

### **Решение и характеристики системы автоматизации:**

Система управления реализована на базе PLC Simatic S7-300, CPU313C. В качестве элементов весоизмерения были использованы нагрузочные ячейки Siwarex R серии SB, с расчетной нагрузкой 1000 кг, включенные параллельно.

В качестве весоизмерительного модуля был использован SIWAREX U, который позволяет полностью интегрировать весоизмерительные функции в SIMATIC. В технологическом плане SIWAREX U берет на себя исполнение всех функций весоизмерительной техники, так же он формирует величину веса и контролирует ее на превышение предельной величины.

SIWAREX U предлагает следующие функции:

- юстировка весов (включая теоретическую юстировку)
- фильтрация измеряемой величины
- вычисление веса
- сброс на ноль
- контроль предельной величины (Min/Max)

На рисунке №1 изображена структурная схема системы весоизмерения.

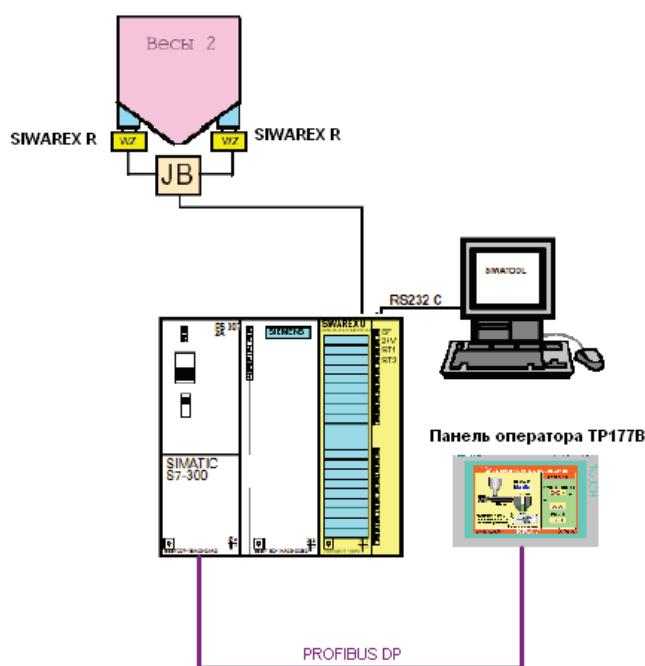


Рисунок №1

### **Сенсорная панель оператора TP177B**

Сенсорная панель оператора TP177B предназначена для отображения состояния технологического процесса.

Панель оператора служит для отображения основных параметров технологического процесса, таких как текущая масса дозатора, уставка навески, количество замесов, общий расход цемента.

На рисунке №2 изображен фото-кадр окна отображения технологического процесса весоизмерения.

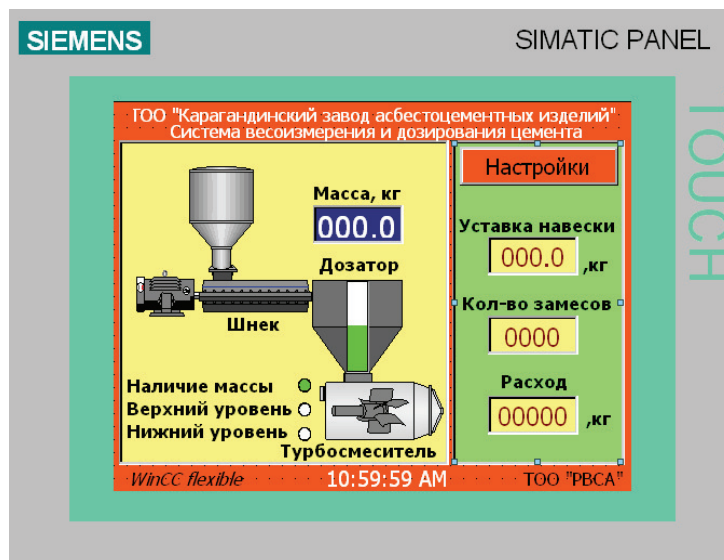


Рисунок №2

### Сроки реализации проекта:

Срок реализации проекта – 3 месяца.